

SITUACIÓN:

Rúa José Antonio Souto Paz nº 7.b

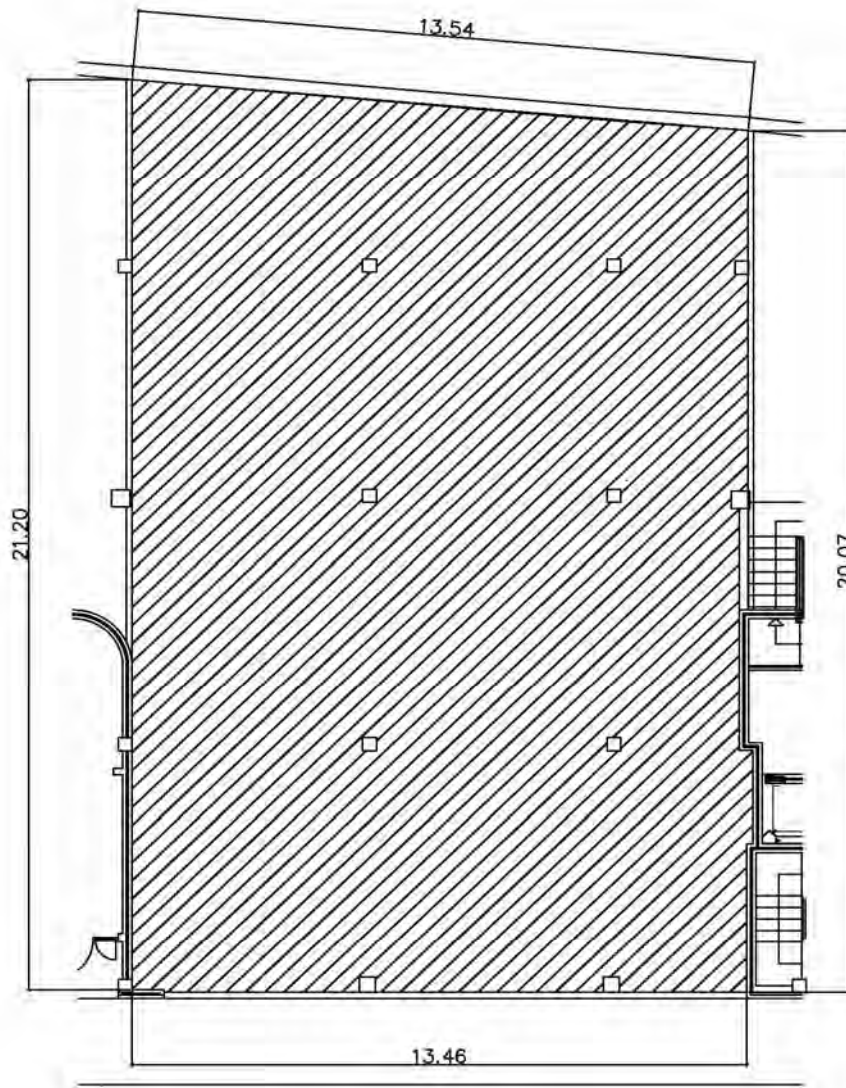
CARACTERÍSTICAS

Superficie construída: **285,50 m²**
Planta: **Baja**
Altura libre: **4,15 m**

OPCIONES

- A) **Venta**
- B) **Alquiler con opción de compra**
- C) **Acondicionado**

PLANO



RÚA JOSÉ ANTONIO SOUTO PAZ Nº 7. b

1 2 3 4 5
Escala gráfica (m)

