

SITUACIÓN:

Rúa José Antonio Souto Paz nº 15

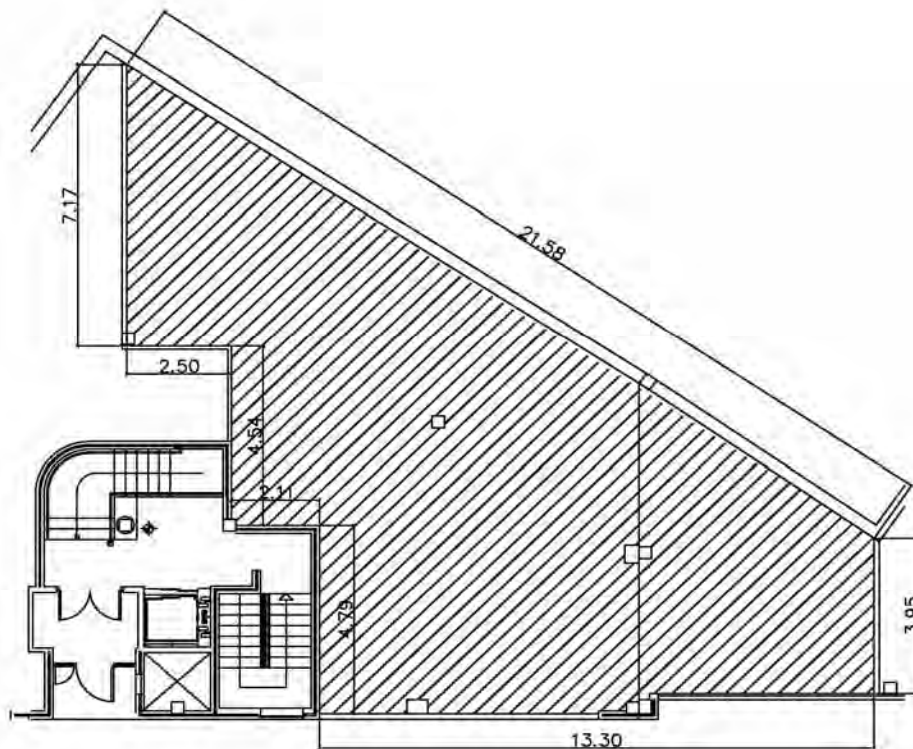
CARACTERÍSTICAS

Superficie construída: **162,00 m²**
Planta: **Baja**
Altura libre: **3,55 m**

OPCIONES

- A) **Venta**
- B) **Alquiler con opción de compra**
- C) **Acondicionado**

PLANO



RÚA JOSÉ ANTONIO SOUTO PAZ Nº 15

