

SITUACIÓN:

Rúa José Antonio Souto Paz nº 11

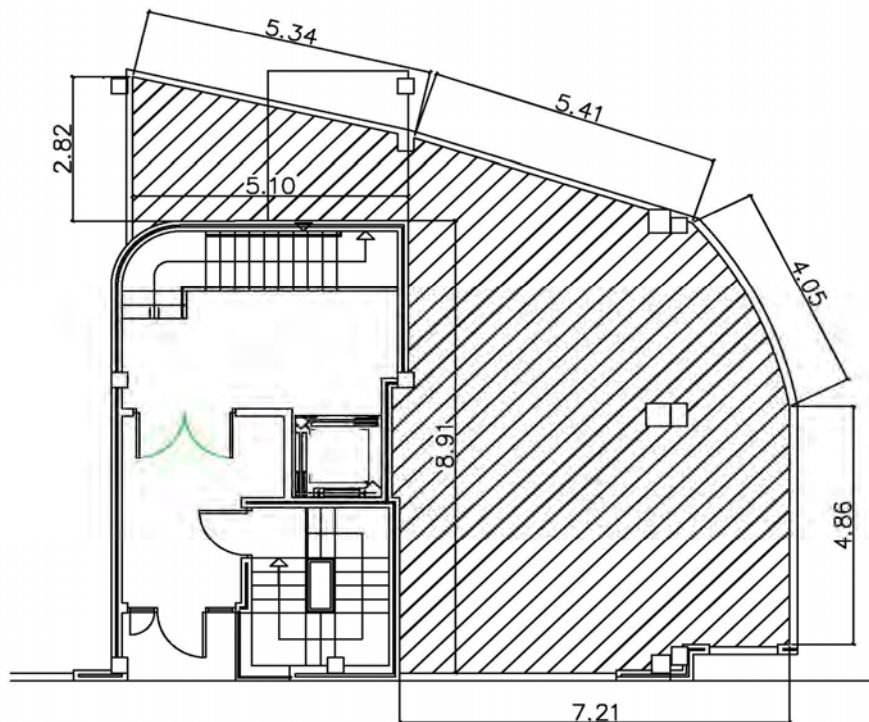
CARACTERÍSTICAS

Superficie construída: **78,50 m²**
Planta: **Baja**
Altura libre: **4,63 m**

OPCIONES

- A) **Venta**
- B) **Alquiler con opción de compra**
- C) **Acondicionado**

PLANO



RÚA JOSÉ ANTONIO SOUTO PAZ Nº 11

1 2 3 4 5

Escala gráfica (m)

