

SITUACIÓN:

Rúa Daniel García Ramos nº 1.b

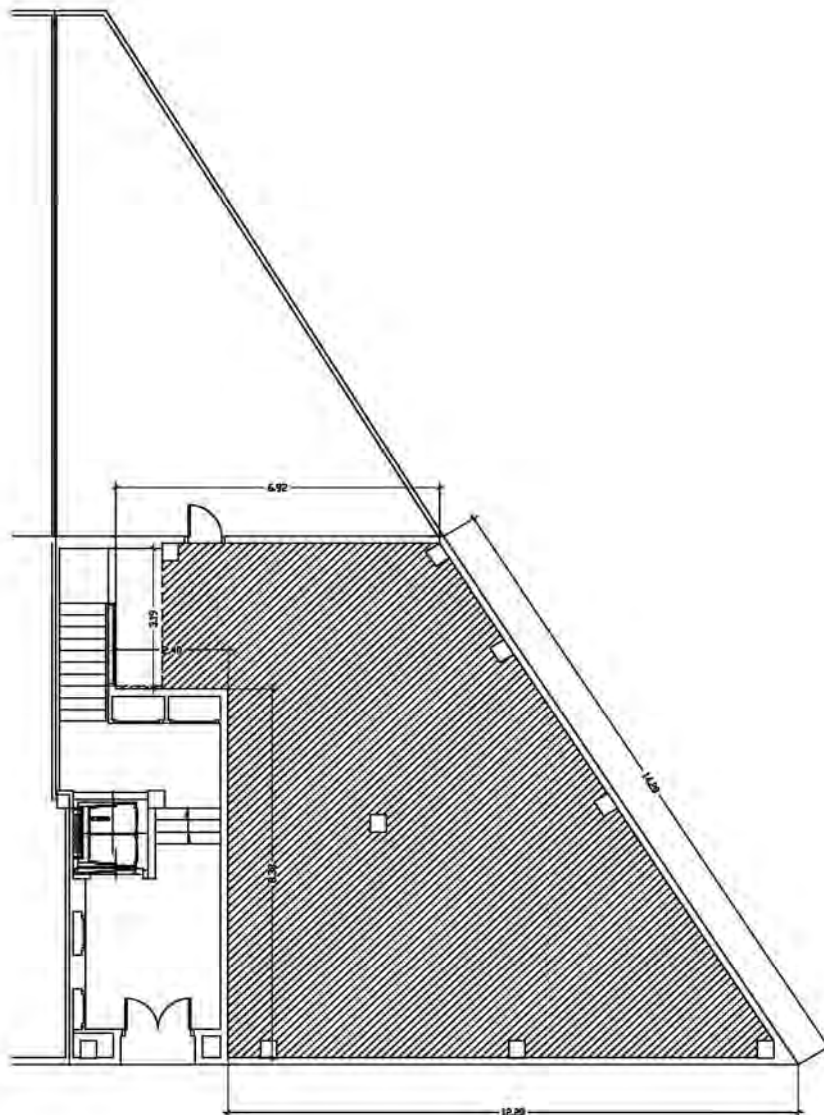
## CARACTERÍSTICAS

Superficie construída:	<b>110,30 m<sup>2</sup></b>
Planta:	<b>Baja</b>
Superficie terraza:	<b>56,30 m<sup>2</sup></b>

## OPCIONES

- A) **Venta**
- B) **Alquiler con opción de compra**
- C) **Acondicionado**

## PLANO



RÚA DANIEL GARCÍA RAMOS Nº 2. b



Escala gráfica (m)

